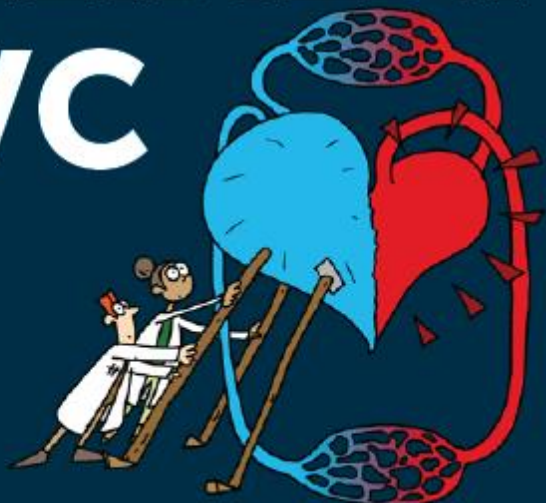
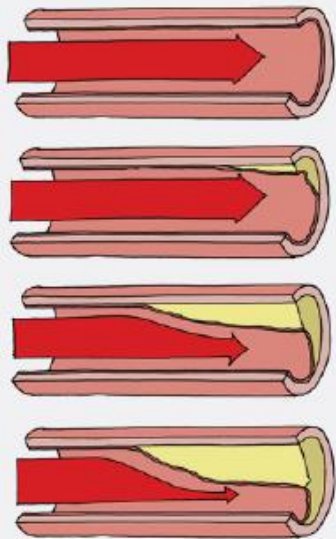




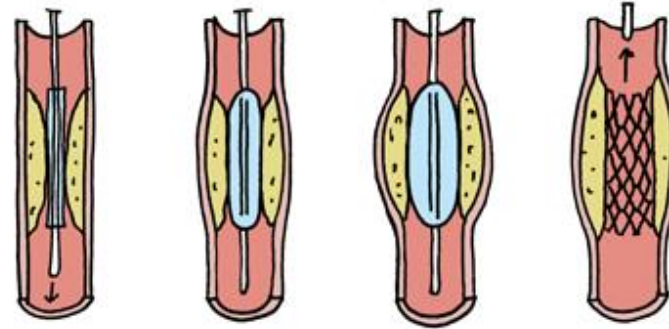
 TOP 11 ONDERZOEKSVRAGEN

# KENNISAGENDA NVVC 2019



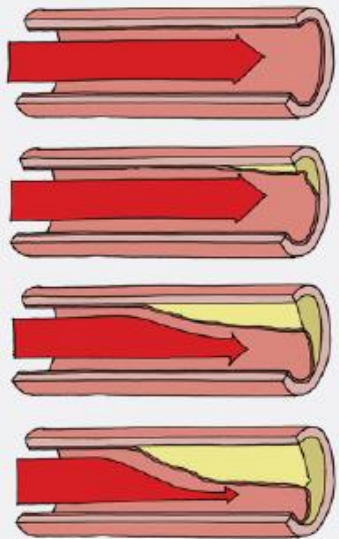


Hauke



**01.**

**Is het veilig en efficiënt om bij een gestabiliseerd non-STEMI een CAG in een non-interventie centrum te verrichten, en indien geïndiceerd gevolgd door PCI of CABG in een interventiecentrum?**

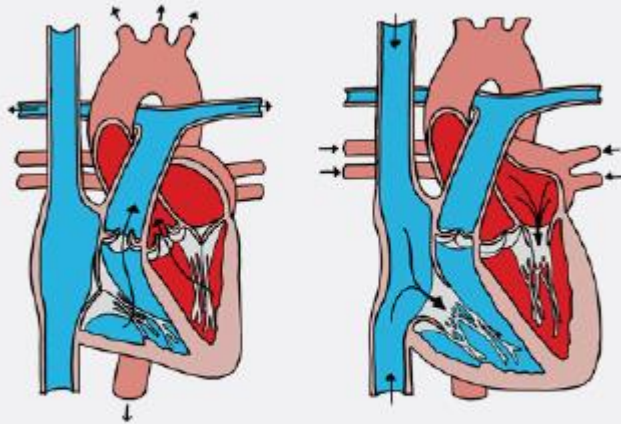


Hauke



## 02.

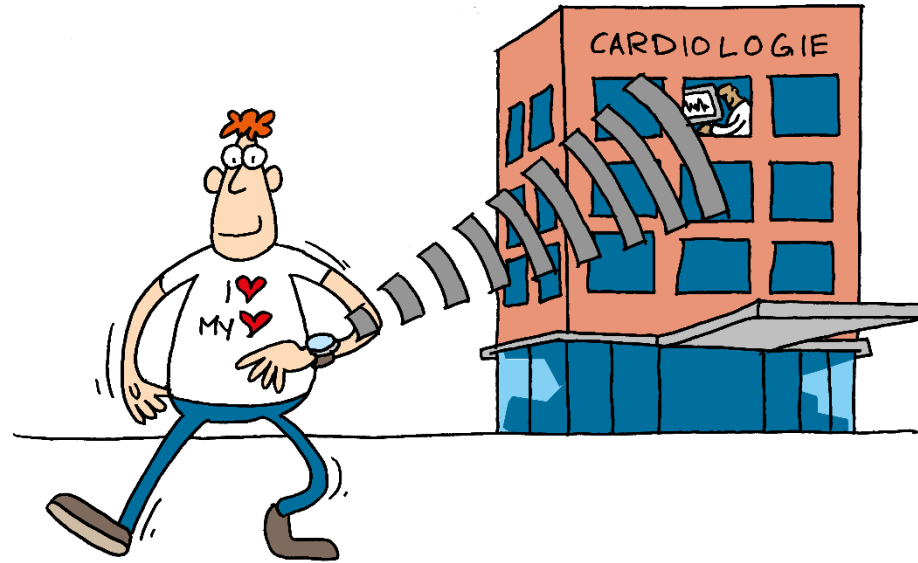
Is CTCA voldoende effectief om patiënten met revascularisatie indicatie te selecteren en patiënten zonder coronairlijden uit te sluiten?



H. A. W. K.

## 03.

Hoe zinvol is preventieve klepchirurgie (of catheterinterventie) bij asymptomatisch kleplijden van mitralis- en/of tricuspidalklep en bij welke ernst van tricuspidalisinsufficiëntie bij reparatie van linkszijdig kleplijden dient een chirurgische ingreep (of catheterinterventie) aan deze klep plaats te vinden?

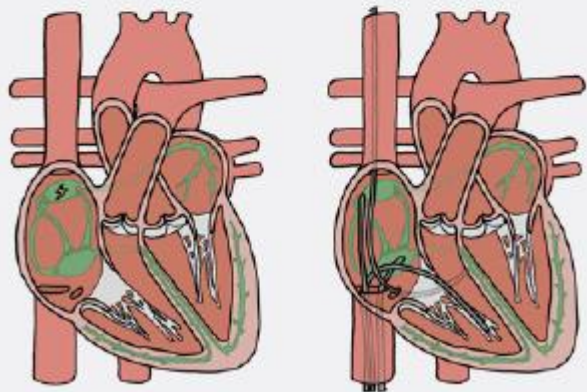


## 04.

**Wat is de meerwaarde van telemonitoring rond atriumfibrillerendetectie en hartfalenbehandeling in de 1e en 2e lijn?**



## RITMESTOORNISSEN

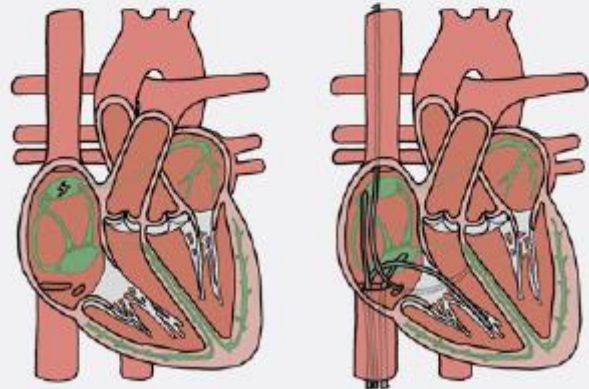


H. A. J. K.



**05.**

**Welke patiënten hebben nog steeds baat bij profylactische Implanteerbare Cardioverter-Defibrillator implantatie in de hedendaagse cardiologische praktijk?**

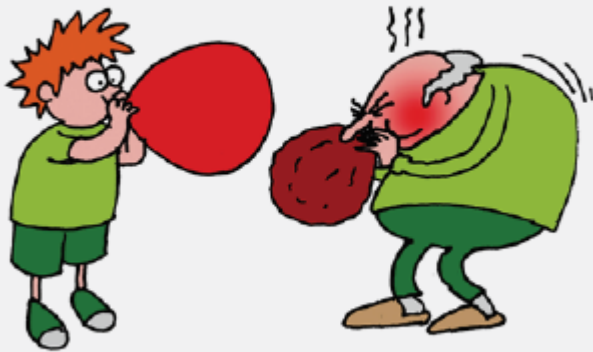


H. A. J. C.

**06.**

**Wat is de beste invasieve behandelstrategie voor patiënten met Atrium Fibrilleren wanneer Pulmonaal Venen isolatie niet afdoende (b)lijkt te zijn?**

## HARTFALEN & CARDIOMYOPATHIE



H. Auke

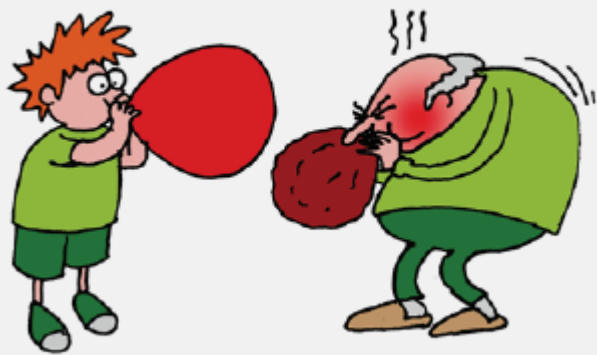


**07.**

**Wat is het effect van netwerkzorg op de kwaliteit en uitkomsten voor hartfalen; welke hartfalenpatiënten kunnen primair behandeld worden door de eerste lijn en wat zijn de uitkomsten op (middellange) termijn, na terugverwijzen?**



## HARTFALEN & CARDIOMYOPATHIE

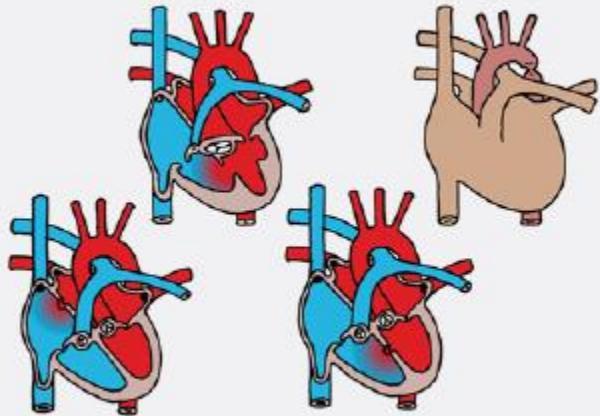
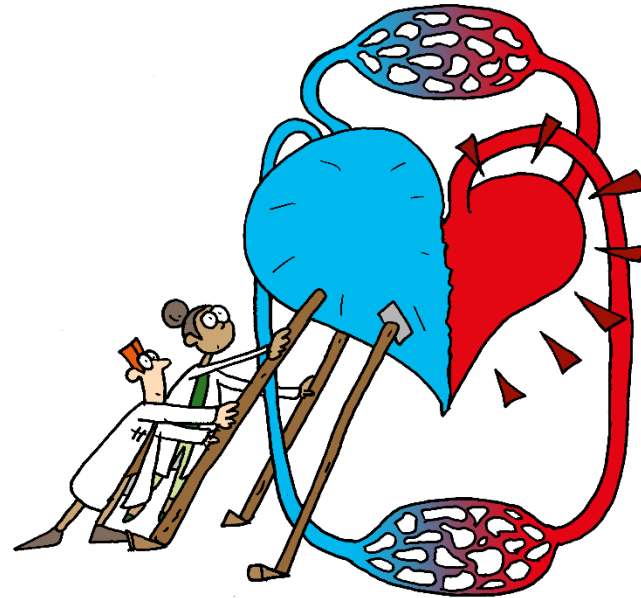


H. Auke



**08.**

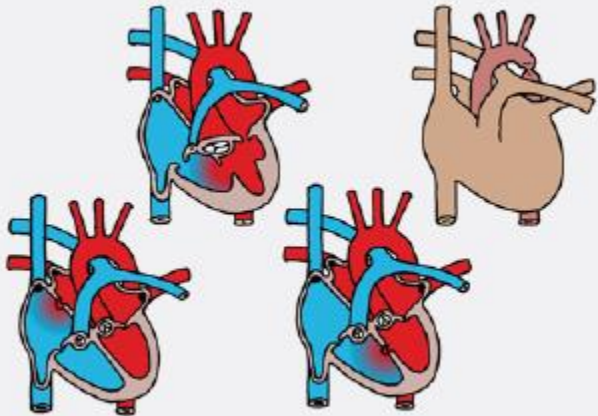
**Is aanvullende geriatrische diagnostiek en behandeling/begeleiding/interventies van fragiele (oudere) hartfalenpatiënten, van meerwaarde op klinische uitkomsten, in vergelijking met standaard hartfalenzorg?**



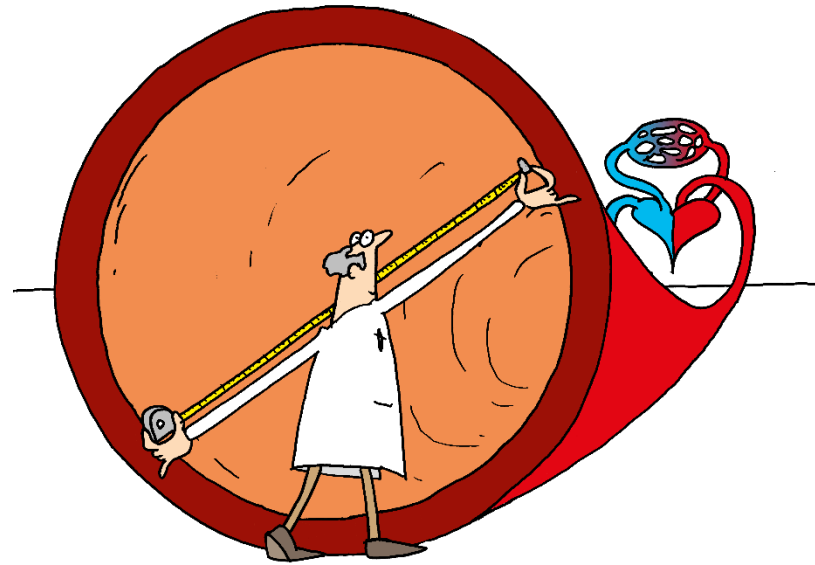
H. Auke

**09.**

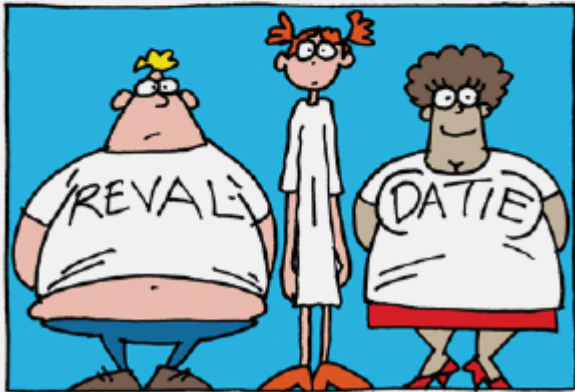
**Wat is de optimale niet-medicamenteuze  
behandeling van rechterkamerfalen  
bij congenitaal hartlijden?**



H. Auke



**10.**  
**Hoe en wanneer dienen aorta diameters  
bepaald te worden, en wat is de relatie  
hiervan met prognose?**



**11.**  
**Hoe moet eHealth ingezet worden binnen de cardiovasculaire (na)zorg?**

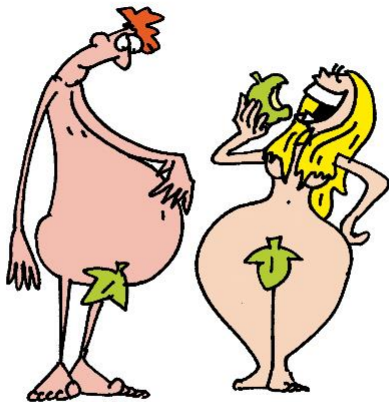
OVERKOEPELEND:  
PATIENTKENMERKEN



**1-11.**

**Verschillen in uitkomsten door verschillen in patiëntkenmerken:**

- **Sekse en gender**
- **Leefstijl en leefomgeving**
- **Etniciteit**
- **Leeftijd**



H/Auke